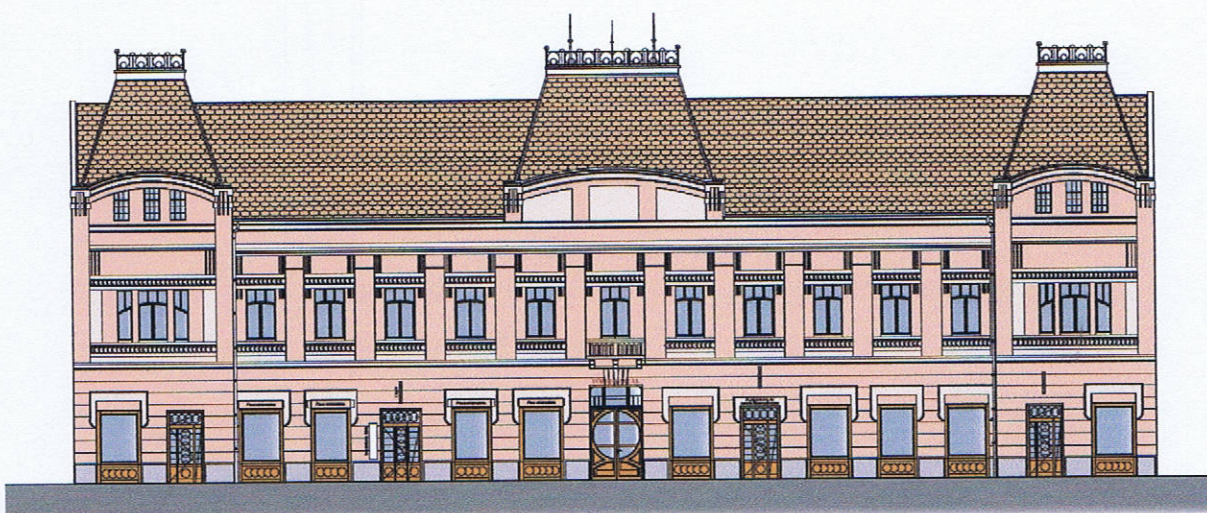


CÍMLAP
SZENTES, KOSSUTH UTCA 8. SZ, ALATTI ÉPÜLET
HOMLOKZAT FELÚJÍTÁSNAK
KIVITELEZÉSI TERVE

MEGREDNELŐ:
SZENTES VÁROS ÖNKORMÁNYZATA
6600. SZENTES, KOSSUTH TÉR 6. SZ.



TERVEZŐ:
NOVÁK ÉPÍTÉSZ IRODA
6721 SZEGED TÍMÁR U. 8/B
TEL.: 62 / 424-076

2011. AGUSZTUS HÓ

TARTALOMJEGYZÉK
SZENTES, KOSSUTH UTCA 8. SZ. ALATTI ÉPÜLET
HOMLOKZAT FELÚJÍTÁSNAK KIVITELEZÉSI TERVE

CÍMLAP

TARTALOMJEGYZÉK

TERVEZŐI NYILATKOZAT

MŰSZAKI LEÍRÁS

FOTÓ DOKUMENTÁCIÓ

TERVDOKUMENTÁCIÓ:

TERVEZETT

É-1	HELYSZÍNRAJZ	M=1:1000
É-2	DÉLI HOMLOKZAT	M=1:100
É-3	ÉSZAKI HOMLOKZAT	M=1:100
É-4	KELETI ÉS NYUGATI HOMLOKZATOK	M=1:100
É-5	KONSZIGNÁCIÓ	M=1:50

ÁLLAPOT

Á-1	DÉLI HOMLOKZAT	M=1:100
Á-2	ÉSZAKI HOMLOKZAT	M=1:100
Á-3	KELETI ÉS NYUGATI HOMLOKZATOK	M=1:100

TERVEZŐI NYILATKOZAT
SZENTES, KOSSUTH UTCA 8. SZ, ALATTI ÉPÜLET
HOMLOKZAT FELÚJÍTÁSNAK KIVITELEZÉSI TERVE

1.

felelős tervező neve, címe, jogosultsági száma és aláírása, illetve az általa készített dokumentáció rész megnevezése:

Novák Péter okl. építészmérnök (6721. Szeged Tímár u. 8/b)

E-1-06-0088/13.

építészeti tervdokumentáció

építtető:

SZENTES VÁROS ÖNKORMÁNYZATA

székhelye: 6600 SZENTES, KOSSUTH TÉR 6.

tervezett építési tevékenység helye: SZENTES, KOSSUTH UTCA 8. SZ,

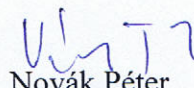
megnevezése, rövid leírása: az épület homlokzat felújítása.

Környezet meghatározó jellemzői, védettségi minősítése: Az épület környezetében lakó, szolgáltató, és kereskedelmi épületek találhatók, az épület nem védett.

Alulírott tervező kinyilvánítom, hogy

az általam tervezett műszaki megoldás megfelel a vonatkozó jogszabályoknak, így különösen az Étv. 31. §-ának (1)-(2) és (4) bekezdésében meghatározott követelményeknek, az országos településrendezési és építési követelményeknek és az eseti hatósági előírásoknak, db) a vonatkozó nemzeti szabványtól eltérő műszaki megoldás alkalmazása esetén a szerkezet, eljárás vagy számítási módszer a szabvánnyal legalább egyenértékű, dc) az építési engedélyezési terv és a kivitelezési terv összhangban van, e) a betervezett építési termékek megfelelőség igazolással rendelkeznek.

Szeged, 2011. augusztus hó



Novák Péter

okl. építészmérnök

E-1-06-0088/13.

MŰSZAKI LEÍRÁS
SZENTES, KOSSUTH UTCA 8. SZ. ALATTI ÉPÜLET
HOMLOKZAT FELÚJÍTÁSNAK KIVITELEZÉSI TERVE

Építtető:

SZENTES VÁROS ÖNKORMÁNYZATA
6600. SZENTES, KOSSUTH TÉR 6. SZ.

Tervező:

NOVÁK ÉPÍTÉSZIRODA KFT.
SZEGED, TÍMÁR U. 8/B.

Épület ismertetése:

1910-ben épült a pince, földszint és emeletes épület a Szentés Vidéke Takarékpénztáraként, amelynek földszintjén a Brüll-féle áruház működött. Emeleti részén később Gyermekkorház, majd a Kisegítő Iskola kapott helyet. Ma a Földhivatal működik az első emeleten, a földszinten üzletek, és egy bank találhatóak. Az épület pincéjében ifjúsági szervezet működik.

A nyugati oldalon a főépülethez kapcsolódó földszintes, magastetős melléképület elbontása tervezett. A melléképület és a műemléki Szt. Miklós templom felé néző tűzfal a városközpont egyik legkirívóbb sebhelye.

Az érvényben lévő szabályozási terv szerint a tűzfal mellé annak eltakarására egy intézmény épület tervezett, mely a Kossuth utca zárt sorú beépítését befordítva zárja le.

A 8. sz. épület a főutca meghatározó, karakteres eleme. A szimmetrikus három rizalitós homlokzat hangsúlyos eleme a főpárkány fölé magasodó mellvéd falakra ültetett „sapkás” tetőidom. Ezek a nyeregtető síkja elé kerültek meredekebb tetősíkkal a gerinc fölé emelkedve, díszes kovácsoltvas gerinc dísszel.

Az utcai homlokzat díszes vakolat architektúrája megmaradt, az udvari oldalnak azonban a többszöri átalakítások miatt már nincs meg az eredeti hangulata.

Az épület homlokzata jelenleg rózsaszín vakolt felület. Földszintjén fa, az emeleten új műanyag nyílászárók vannak. A hátsó homlokzat földszinti ablakai újonnan elhelyezett fém szerkezetűek.

Tervezési program:

A Kossuth tér, Nagy Ferenc utca, Horváth Mihály utca és a Kossuth utca által határolt belvárosi terület rehabilitációjának meghatározó szakaszához érkezett el a város. A Földhivatal épületén esedékessé váltak állagmegőrzési és felújítási munkálatok. Jelen terv az

épület homlokzat felújítását tartalmazza. Az épület tetőszerkezetének és héjalásának felújítása II. ütemben fog megtörténni.

Az utcai homlokzata viszonylag jó állapotú és tiszta homlokzati felületű, a hátsó homlokzat és a két tűzfal már elhanyagoltabb, rosszabb állapotban van.

Az emeleti nyílászárók nagy részének cseréje a közelmúltban megtörtént; ide műanyag ablakokat raktak, ezek változatlanul maradnak. A földszinten az északi homlokzaton új alumínium nyílászárók kerültek elhelyezésre, illetve a keleti homlokzaton új ajtót építettek be, ezek kialakítása is változatlan marad. A földszinti portálokat, illetve a rajzokon jelölt emeleti ablakokat új fa szerkezetűekre cserélik.

A nyugati homlokzaton meglévő vitrinek szintén cserére kerülnek.

A déli, utcai homlokzaton a szélső boltokon lévő kültéri klímák leszerelésre kerülnek.

Az északi homlokzaton a meglévő kültéri klímák leszerelése külön egyeztetés alapján történhet (központi hűtőegység létesítése a padlástérben, megfelelő szellőzés biztosításával), jelen terv megmaradóként kezeli azokat.

A színezés, az utcai homlokzat emeleti részén meglévő színezésből indul ki (színezési terv szerint), az új fa portálok világos fa színűek lesznek lazúr festéssel.

A keleti homlokzaton újonnan létesített ajtót meglévő megmaradóként kezeli a terv

A déli homlokzaton meglévő reklámtáblák felújítás után is a helyükön maradnak.

A függőereszcatornák és a homlokzati bádogozások (tagozatok, párkány) cseréje tervezett.

Tervezett technológiák és anyagok:

Kossuth utcai homlokzat felújító festés:

Felületképzés: homlokzaton láthatóan sérült vakolatrészeket el kell távolítani (leverni). Ez a teljes felület cca. 15 – 25 %-át érinti.

Az új vakolatrészek:

- A vakolat leverése után a falazatok hibáit a vakolás megkezdése előtt ki kell javítani. El kell távolítani a könnyen mozgó falrészeket. Hvh 10 minőségű alapvakolattal ki kell kenni a nagyobb repedéseket. Felhordását megelőzően, a falfelület egyenletes szívóképeségét, stabilitását és a megfelelő tapadóerőt az Kontakt VS cementes gúzolóval kell biztosítani.
- Hvh 10 min. habarcsvakolat
- Sto Hydrogrund alapozás

- A kijavított mezők - felületek glettelése Sto Spachtelmörtel glett-anyaggal;
- Sto Hydrogrund alapozás
- színréteg felfestése: 2 rtg Sto SilcoColor valódi szilikonos, vízlepergető záróbevonat. (homlokzati rajz szerinti szín kódokkal).

Kőműves javításra nem szoruló felületek:

StoPrim Grundex alapozás

színréteg felfestése: 2 rtg Sto SilcoColor valódi szilikonos, vízlepergető záróbevonat.

A Kossuth utcai homlokzaton a meglévő klíma kültéri egységek leszerelésre kerülnek, ezek visszaszerelése a II. ütemben történő tető felújítás során az ott kialakított acél tartókra lesz lehetséges.

Komplett homlokzat felújítás (udvari homlokzat és tűzfalak):

- A vakolat 100 %-os lebontása, fugák 2 cm mélységig történő kivésése, felület portalanítása.
- A felület tisztítása, Sto-Fassadenabbeizer zselézással - kaparással, vizes homlokzattisztítás,

A falazatok hibáit a vakolás megkezdése előtt ki kell javítani. El kell távolítani a könnyen mozgó falrészeket. Hvh 10 minőségű alapvakolattal ki kell kenni a nagyobb repedéseket. Felhordását megelőzően, a falfelület egyenletes szívóképességét, stabilitását és a megfelelő tapadóerőt cementes gúzóval kell biztosítani.

- Új vakolat Hvh 10 habarccsal,
- A felületek glettelése Sto Spachtelmörtel glett-anyaggal;
- Sto Hydrogrund alapozás,
- színréteg felfestése: 2 rtg Sto SilcoColor valódi szilikonos, vízlepergető záróbevonat. (homlokzati rajz szerinti szín kódokkal).

Lábazat:

Az utcai oldalon:

A meglévő műkö lábazat felülete nedves homokszórásos technológiai eljárással történő tisztítása, és kijavítása tervezett.

Az udvari-, és a véghomlokzaton új lábazati vakolat készül:

Színréteg felfestése: 2 rtg. StoSilco Color valódi szilikonos, vízlepergető záróbevonat

Sto Hydrogrund alapozás;

StoSpachtelmörtel glettelés 2 rtg.-ben váltott soron;

1rtg. Sto Flexyl szigetelő habarcs (portlandcementtel 1:1 arányban keverve üvegszövet beágyazással)

1rtg. Elastovill E-G 4f/k (lángolvasztással rag. és terepszint felett mech. rögzítéssel)

1rtg. Pormex rapid kellősítés

0,5cm cementsimítás

meglévő falazat

Nyílászárók:

A földszinti portálokat és lépcsőházi nyílászárókat, illetve a rajzokon jelölt emeleti ablakokat új fa szerkezetűekre cserélik az alábbiak szerint.

A tervezet új nyílászárók fa szerkezetűek. (Hoco nature H 410 vagy azzal műszakilag egyenértékű)

Roto Nt biztonsági gombafejes vasalatrendszer az ablakoknál, Roto Doortec az ajtóknál, dupla körbefutó gumitömítés, hibás működtetés gátló, szoknyás vízvető, szárnyélvédő, Hoppe Secustik biztonsági kilinccsel.

Háromrétegű ragasztott csomó és toldásmentes fenyőfa.

Beépítési mélység keret és szárny: 68 mm

Felületkezelés: 3 rtg. AURO Nr.160 kültéri lazúr (Nr. 160-18 világos tölgy színben)

Ajtócsukó: az ajtók Dorma Ts 83 karos ajtócsukóval tervezettek

Könyöklők: Külső oldal titáncink lemez, belső oldal: fa – ablakkal azonos anyagú és színű

Bejárati ajtók: 5 pontos ajtózár, 3 pánt, alumínium küszöbvel, mely max. 2 cm magas lehet (akadálymentesítés)

Külső nyílászárók a jelenlegiekkel azonos méretben és kivitelben készülnek.

Legyártás előtt méretek a helyszínen ellenőrizendők.

Üvegszerkezet:

Portáloknál:

8 mm SN70/41

14 mm levegő 10%, argon 90%

55.1 VSG low-e

Ablakoknál:

6 mm SN70/41

16 mm levegő 10%, argon 90%

44.1 VSG low-e

A portálokon, illetve a földszinti ablakokon a külső üveg légrés felőli oldala biztonsági fóliával tervezett.

Fabetétek hőszigeteltek: két 20 mm-es fabetét között 20 mm expandált polisztirol kemény hab

Bádogos munkák:

titáncink lemezből tervezettek: új ereszcsonna és lefolyócsövek, tagozatok fal-szegély lemezelése Kossuth utcai homlokzaton.

Reklámtáblák:

a meglévő reklámtáblák a helyükön maradnak a felújítás után.

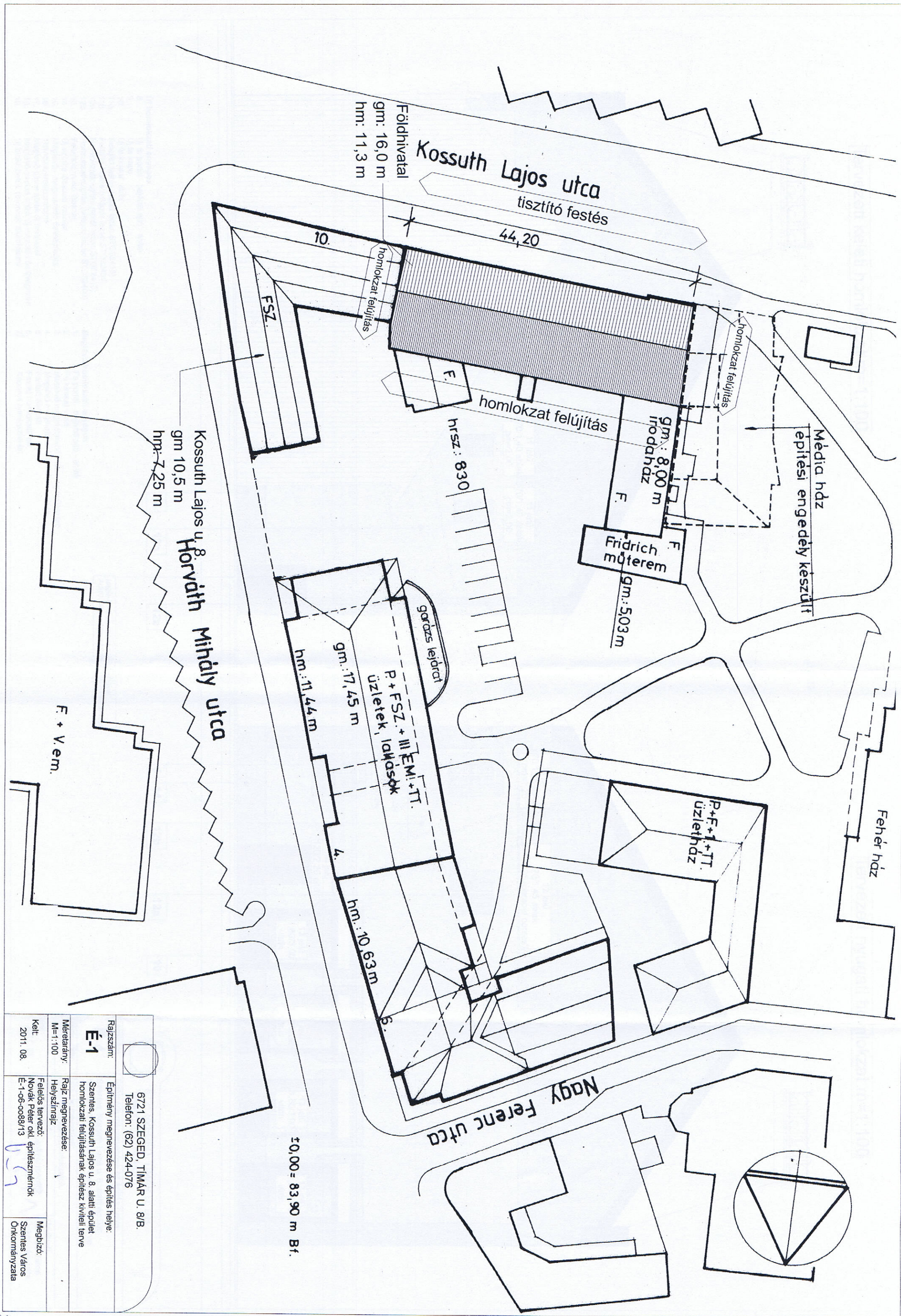
A kapcsolódó konszignációs terveken (nyílászárók épület-felszerelési elemek stb) közölt méreteket a helyszínen ellenőrizni kell; szükség esetén a gyártás csak helyszíni mérés után történhet. Kivitelezőnek szükség esetén gyártmánytervet kell készíteni, és azt a megrendelővel jóvá kell hagyatni. Az építész tervdokumentáció, műszaki leírás, költségvetési kiírás együtt érvényes, az azokban fellelhető esetleges ellentmondásokat a kivitelező a megrendelővel és felelős tervezővel egyeztetni köteles.

A költségvetési kiírásban szereplő mennyiségek tájékoztató jellegűek. A tényleges mennyiségek megajánlása, a tervek és a műszaki leírás alapján, vállalkozói felelősségi körbe tartozik, a kiírt mennyiségek költségvita tárgyát nem képezhetik.

Szeged, 2011. augusztus hó

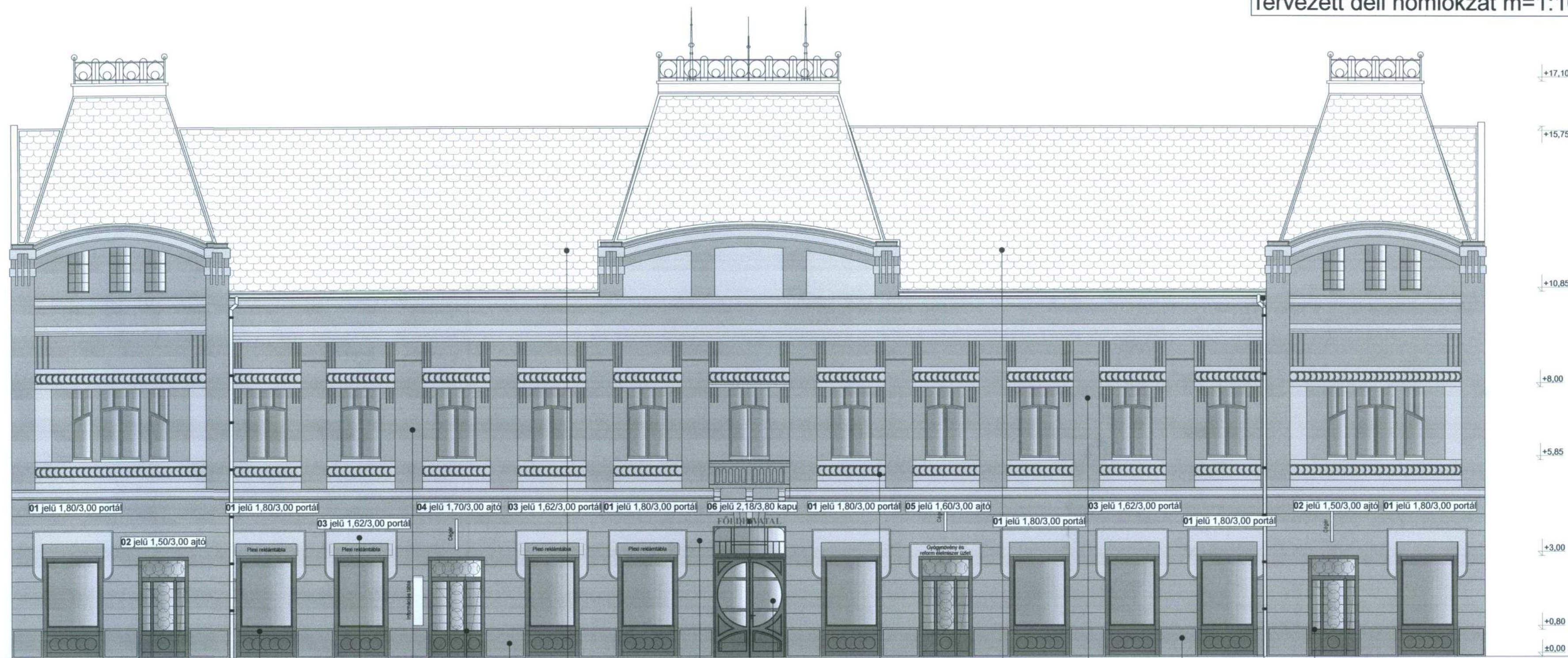
V. J. T. T.

Novák Péter
okl. építészmérnök
E-1-06-0088/13.



<div> <div></div> <div>6721 SZEGED, TÍMÁR U. 8/B. Telefon: (62) 424-076</div> </div>	
Rajzsám:	Építvány megnevezése és építés helye:
É-1	Szentés, Kossuth Lajos u. 8. alatti épület homlokzati felújításának építész. kivitelez. terve
Méretarány: M=1:100	Rajz megnevezése:
Kelt: 2011. 08.	Hejyszmájz:
Felelős tervező: Novák Péter okl. építész-mérnök E-1-06-0088/13	Megbízó: Szentés Város Önkormányzata

Tervezett déli homlokzat m=1:100



Új homlokzati anyagok

8. Új fa portál - bejárati ajtó - ablak
9. Új fa kapu
10. Új fa kirakat vitrin
- 11a. Felújító festés (sötét lazaac STO32413)
- 11b. Felújító festés (világos lazaac STO32409)
- 12a. Homlokzati felújítás (sötét lazaac STO32413)
- 12b. Homlokzati felújítás (világos lazaac STO32409)
13. Felújított műkö lábazat
14. Új szürke lábazati vakolat
15. Meglévő - megmaradó cserépfedés
16. Titán-cink ereszcsony
17. Meglévő pince ablak új festéssel
18. Meglévő padlás ablak új mázolás és üvegezés
19. Új blokk betűk (bronzolt alumínium)

Meglévő homlokzati anyagok

1. Fa portál - bejárati ajtó - ablak
2. Fa kirakat vitrin
3. Meglévő megmaradó műanyag nyílászáró
4. Meglévő megmaradó alumínium ablak
5. Festett áblak
6. Festett homlokzati fal
7. Köporos homlokzati fal

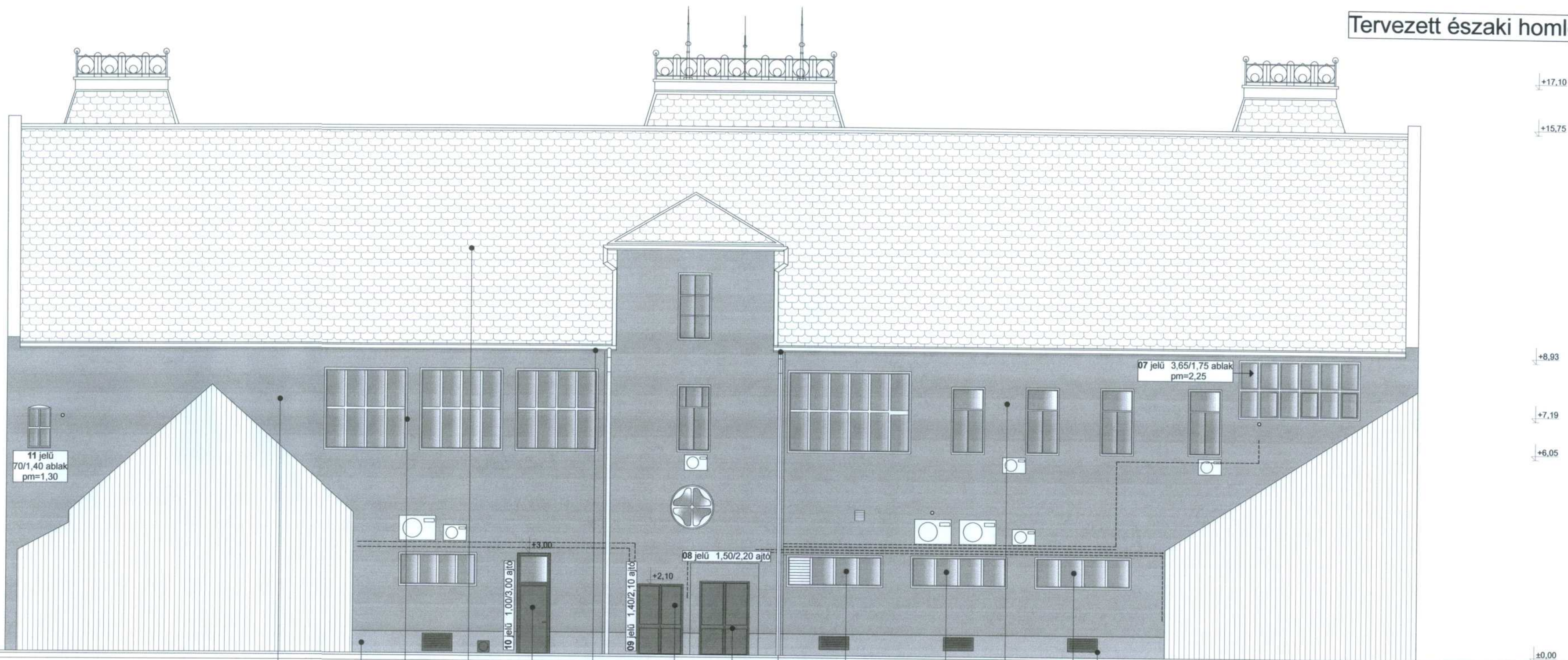


6721 SZEGED, TÍMÁR U. 8/B.
Telefon: (62) 424-076

Rajzszám: É-2	Építmény megnevezése és építés helye: Szentés, Kossuth Lajos u. 8. alatti épület homlokzati felújításának építész kivitei terve	
Méretarány: M=1:100	Rajz megnevezése: Kossuth Lajos utcai (déli) homlokzat	
Kelt: 2011. 08.	Felelős tervező: Novák Péter okl. építészmérnök É-1-06-008/13	Megbízó: Szentés Város Önkormányzata

Közp. 8.

Tervezett északi homlokzat m=1:100



Új homlokzati anyagok

- Új fa portál - bejárati ajtó - ablak
- Új fa kapu
- Új fa kirakat vitrin
- Felújító festés (sötét lazac STO32413)
- Felújító festés (világos lazac STO32409)
- Homlokzattfelújítás (sötét lazac STO32413)
- Homlokzattfelújítás (világos lazac STO32409)
- Felújított műkö lábazat
- Új szürke lábazati vakolat
- Meglévő - megmaradó cserépfedés
- Titáncink ereszcatorna
- Meglévő pince ablak új festéssel
- Meglévő padlás ablak új mázolás és üvegezés
- Új blokk betűk (bronzolt alumínium)

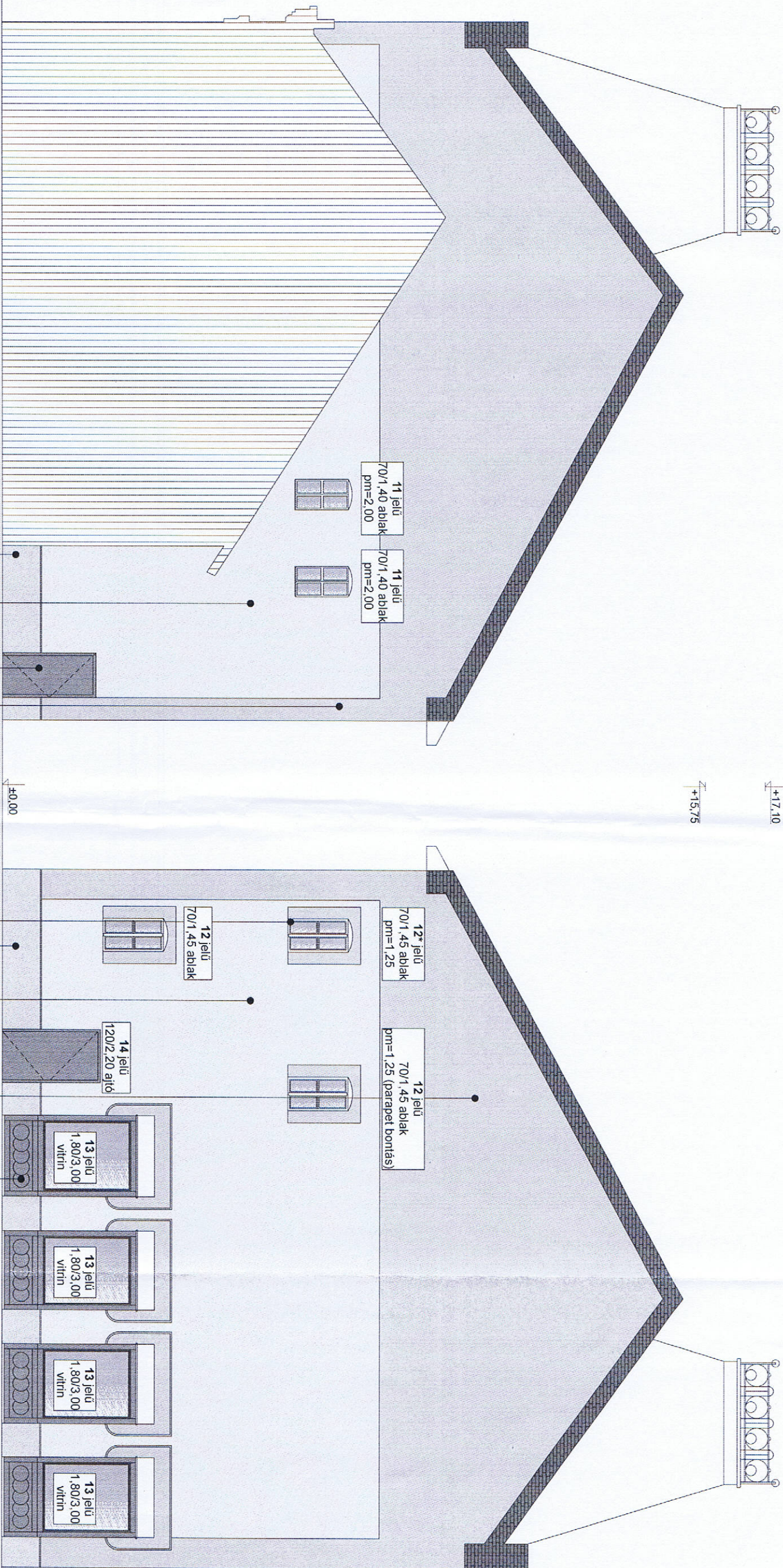
Meglévő homlokzati anyagok

- Fa portál - bejárati ajtó - ablak
- Fa kirakat vitrin
- Meglévő megmaradó műanyag nyílászáró
- Meglévő megmaradó alumínium ablak
- Festett áblak
- Festett homlokzati fal
- Kőporos homlokzati fal

 6721 SZEGED, TÍMÁR U. 8/B. Telefon: (62) 424-076	
Rajzszám: É-3	Építmény megnevezése és építés helye: Szentos, Kossuth Lajos u. 8. alatti épület homlokzati felújításának építész kiviteli terve
Méretarány: M=1:100	Rajz megnevezése: Északi homlokzat
Kelt: 2011. 08.	Felelős tervező: Novák Péter okl. építész É-1-06-0088/13 Megtízó: Szentos Város Önkormányzata

Tervezett keleti homlokzat m=1:100

Tervezett nyugati homlokzat m=1:100



- Új homlokzati anyagok
- Új fa portál - bejárati ajtó - ablak
 - Új fa kapu
 - Új fa kirakat vitrin
 - Felújító festés (sötét lazaac STO32413)
 - Felújító festés (világos lazaac STO32409)
 - Homlokzati felújítás (sötét lazaac STO32413)
 - Homlokzati felújítás (világos lazaac STO32409)
 - Felújított műkö lábazat
 - Új szürke lábazati vaskolat
 - Meglévő - megnaradó cserépfedés
 - Tiáncink ereszcsonoma
 - Meglévő pince ablak új festéssel
 - Meglévő padlás ablak új mázolás és üvegezés
 - Új blokk betűk (bronzolt alumínium)

- Meglévő homlokzati anyagok
- Fa portál - bejárati ajtó - ablak
 - Fa kirakat vitrin
 - Meglévő megnaradó műanyag nyílászáró
 - Meglévő megnaradó alumínium ablak
 - Festett átalak
 - Festett homlokzati fal
 - Kőporos homlokzati fal

Meglévő - megnaradó ajtó új festéssel
AURO világos idgy NR190-18 kültéri vastaglazúr

6721 SZEGED, TIMÁR U. 8/B.
Telefon: (62) 424-076

Rajzsám: É-4
Építmeny megnevezése és építés helye:
Szentés, Kossuth Lajos u. 8. alatti épület
homlokzati felújításának építész kivitei terve

Méretarány: M=1:100
Rajz megnevezése: Keleti és nyugati homlokzatok

Kelt: 2011. 08.
Feltölts tervező: Novák Péter okl. gépészmérnök
Megbízó: Szentés Város Önkormányzata



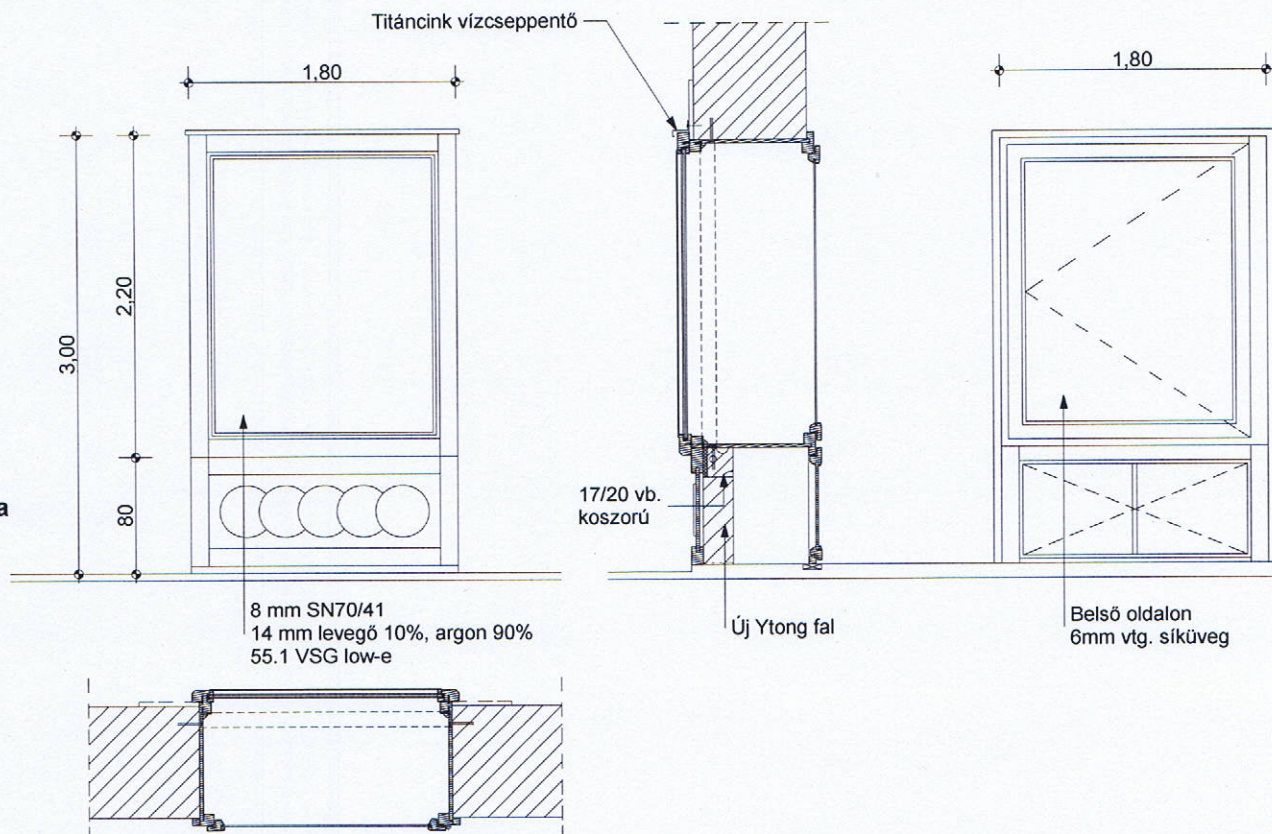
6721 SZEGED, TÍMÁR U. 8/B.
Telefon: (62) 424-076

Rajzszám: É-5	Építmény megnevezése és építés helye: Szentés, Kossuth Lajos u. 8. alatti épület homlokzati felújításának építész kiviteli terve	
Méretarány: M=1:50	Rajz megnevezése: Konszignáció	
Kelt: 2011. 08.	Felelős tervező: Novák Péter okl. építészmérnök É-1-06-0088/13	Megbízó: Szentés Város Önkormányzata

1.	Alaprajzi jel	01
2.	Megnevezés	Fa portál és kirakat
3.	Méret	1,80/3,00
4.	Mellvédmagasság	pm=0,00
5.	Darabszám	7db.
6.	Nyitási irány	fix
7.	Tipusszám	_____
8.	Tokkiképzés	csomómentes, három rétegből ragasztott Borovi fenyő hosztoldott
9.	Fal anyaga, vtg.	nagyméretű téglá
10.	Kilincs	nincs
11.	Redőny	nincs
12.	Küszöb/könyöklő	nincs
13.	Vasalás	dió pánt
14.	Felület	3rtg. szórt, AURO világos tölgy NR160-18 kültéri vastaglazúr
15.	Üvegezés/ajtólap	2rtg. biztonsági hőszigetelt és 6mm vtg. belső sík üveg
16.	Tartozék	L100/50 egyenlőtlen szárú "L" acél beépítő keret
17.	Megjegyzés	_____

18.

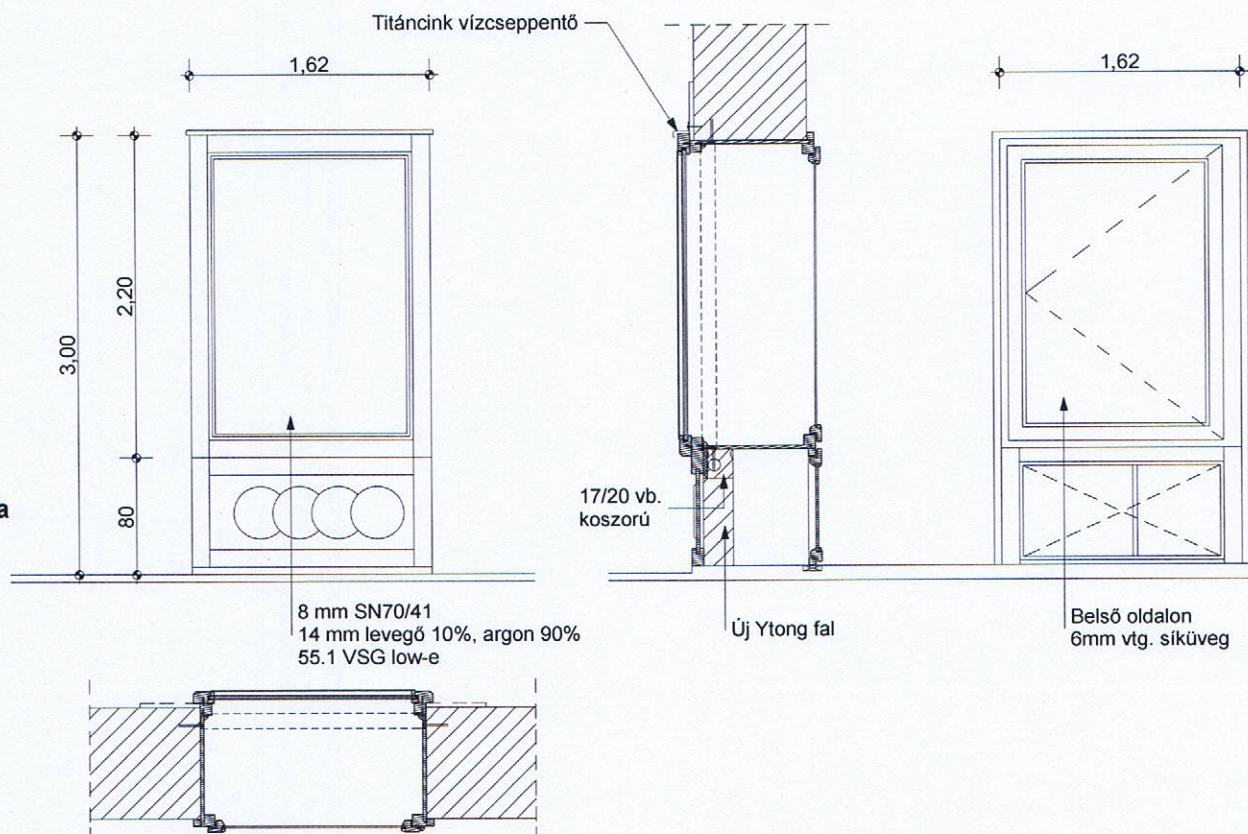
Ábra



1.	Alaprajzi jel	02
2.	Megnevezés	Fa bejárati ajtó oldal és felülvilágítóbal
3.	Méret	1,50/3,00
4.	Mellvédmagasság	pm=0,00
5.	Darabszám	2db.
6.	Nyitási irány	2db. balos
7.	Tipusszám	_____
8.	Tokkiképzés	csomómentes, három rétegből ragasztott Borovi fenyő hosztoldott
9.	Fal anyaga, vtg.	nagyméretű téglá
10.	Kilincs	nincs
11.	Redőny	nincs
12.	Küszöb/könyöklő	nincs
13.	Vasalás	ROTO, MACO-TREND típusú vasalat, bejárati ajtóba 5 pontos zár szerkezet
14.	Felület	3rtg. szórt, AURO világos tölgy NR160-18 kültéri vastaglazúr
15.	Üvegezés/ajtólap	2rtg. hőszigetelt üveg 4.24.4 LOW-E
16.	Tartozék	közép barna 20.4 laposvas rács - Dorma TS 83 ajtóbehúzó
17.	Megjegyzés	Akadálymentes kialakítással
18.	Ábra	<p>6 mm SN70/41 16 mm levegő 10%, argon 90% 44.1 VSG low-e</p> <p>6 mm SN70/41 16 mm levegő 10%, argon 90% 44.1 VSG low-e</p> <p>1,50 1,10 40</p> <p>12 48 72 12 2,28 2,28 3,00</p>

1.	Alaprajzi jel	03
2.	Megnevezés	Fa portál és kirakat
3.	Méret	1,62/3,00
4.	Mellvédmagasság	pm=0,00
5.	Darabszám	3db.
6.	Nyitási irány	fix
7.	Tipusszám	_____
8.	Tokkiképzés	csomómentes, három rétegből ragasztott Borovi fenyő hosztoldott
9.	Fal anyaga, vtg.	nagyméretű téglá
10.	Kilincs	nincs
11.	Redőny	nincs
12.	Küszöb/könyöklő	nincs
13.	Vasalás	dió pánt
14.	Felület	3rtg. szórt, AURO világos tölgy NR160-18 kültéri vastaglazúr
15.	Üvegezés/ajtólap	2rtg. biztonsági hőszigetelt és 6mm vtg. belső sík üveg
16.	Tartozék	L100/50 egyenlőtlen szárú "L" acél beépítő keret
17.	Megjegyzés	_____

18. Ábra



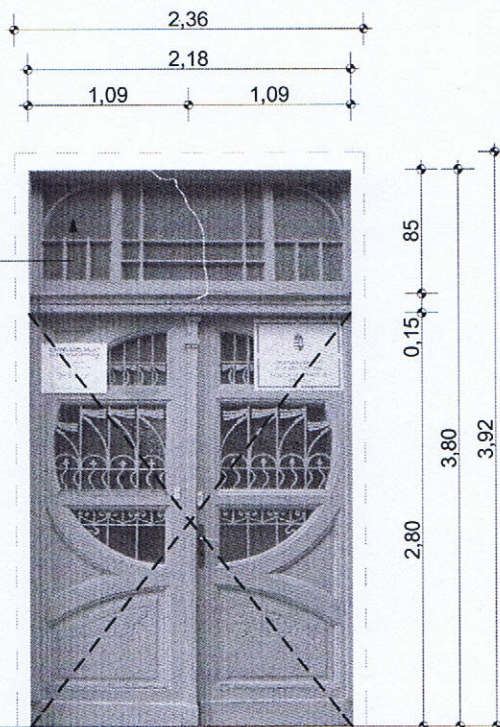
1.	Alaprajzi jel	04
2.	Megnevezés	Fa bejárati ajtó oldal és felülvilágítóbal
3.	Méret	1,70/3,00
4.	Mellvédmagasság	pm=0,00
5.	Darabszám	1db.
6.	Nyitási irány	1db. jobbos
7.	Tipusszám	
8.	Tokkiképzés	csomómentes, három rétegből ragasztott Borovi fenyő hosztoldott
9.	Fal anyaga, vtg.	nagyméretű téglá
10.	Kilincs	eloxált alumínium (sárgaréz színű)
11.	Redőny	nincs
12.	Küszöb/könyöklő	nincs
13.	Vasalás	ROTO, MACO-TREND típusú vasalat, bejárati ajtóba 5 pontos zár szerkezet
14.	Felület	3rtg. szórt, AURO világos tölgy NR160-18 kültéri vastaglazúr
15.	Üvegezés/ajtólap	2rtg. hőszigetelt biztonsági üveg
16.	Tartozék	közép barna 20.4 laposvas rács - Dorma TS 83 ajtóbehúzó
17.	Megjegyzés	Akadálymentes kialakítással
18.	Ábra	<p>6 mm SN70/41 16 mm levegő 10%, argon 90% 44.1 VSG low-e</p> <p>6 mm SN70/41 16 mm levegő 10%, argon 90% 44.1 VSG low-e</p> <p>2cm fabetét 2cm extrudált ps 2cm fabetét</p>

1.	Alaprajzi jel	05
2.	Megnevezés	Fa bejárati ajtó oldal és felülvilágítóbal
3.	Méret	1,60/3,00
4.	Mellvédmagasság	pm=0,00
5.	Darabszám	1db.
6.	Nyitási irány	1db. jobbos
7.	Tipusszám	
8.	Tokkiképzés	csomómentes, három rétegből ragasztott Borovi fenyő hosztoldott
9.	Fal anyaga, vtg.	nagyméretű téglá
10.	Kilincs	eloxált alumínium (sárgaréz színű)
11.	Redőny	nincs
12.	Küszöb/könyöklő	nincs
13.	Vasalás	ROTO, MACO-TREND típusú vasalat, bejárati ajtóba 5 pontos zár szerkezet
14.	Felület	3rtg. szórt, AURO világos tölgy NR160-18 kültéri vastaglazúr
15.	Üvegezés/ajtólap	2rtg. hőszigetelt biztonsági üveg
16.	Tartozék	közép barna 20.4 laposvas rács - Dorma TS 83 ajtóbehuzó
17.	Megjegyzés	Akadálymentes kialakítással
18.	Ábra	<p>6 mm SN70/41 16 mm levegő 10%, argon 90% 44.1 VSG low-e</p> <p>6 mm SN70/41 16 mm levegő 10%, argon 90% 44.1 VSG low-e</p> <p>1,60 1,10 50</p> <p>60 12 2,28 3,00</p>

1.	Alaprajzi jel	06
2.	Megnevezés	Fa bejárati kapu
3.	Méret	2,18/3,80
4.	Mellvédmagasság	pm=0,00
5.	Darabszám	1db.
6.	Nyitási irány	1db. jobbos
7.	Tipusszám	_____
8.	Tokkiképzés	csomómentes, három rétegből ragasztott Borovi fenyő hosztoldott
9.	Fal anyaga, vtg.	nagyméretű téglá
10.	Kilincs	eloxált alumínium (sárgaréz színű)
11.	Redőny	nincs
12.	Küszöb/könyöklő	nincs
13.	Vasalás	ROTO, MACO-TREND típusú vasalat, bejárati ajtóba 5 pontos zár szerkezet
14.	Felület	3rtg. szórt, AURO világos tölgy NR160-18 kültéri vastaglazúr
15.	Üvegezés/ajtólap	2rtg. hőszigetelt biztonsági üveg
16.	Tartozék	laposvas rács push & go mozgató
17.	Megjegyzés	Akadálymentes kialakítással eredetivel megegyező utángyártás

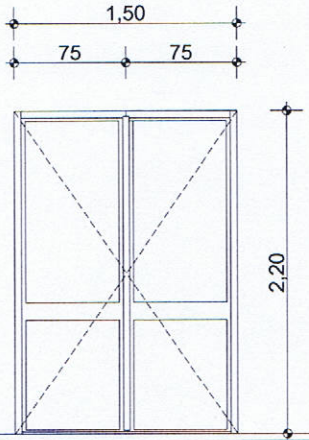
18. Ábra

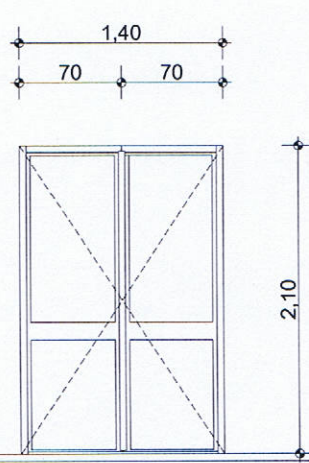
6 mm SN70/41
16 mm levegő 10%, argon 90%
44.1 VSG low-e



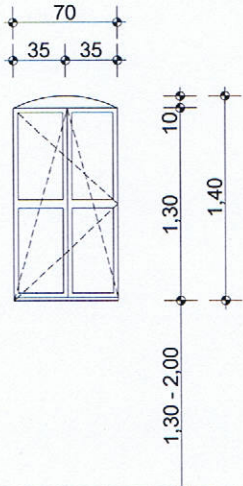
1.	Alaprajzi jel	07
2.	Megnevezés	Ablak
3.	Méret	3,65/1,75
4.	Mellvédmagasság	pm=2,25
5.	Darabszám	1db.
6.	Nyitási irány	1db. jobbos
7.	Tipusszám	_____
8.	Tokkiképzés	csomómentes, három rétegből ragasztott Borovi fenyő hosztoldott 68mm vtg.
9.	Fal anyaga, vtg.	nagyméretű téglá
10.	Kilincs	alumínium
11.	Redőny	nincs
12.	Küszöb/könyöklő	titáncink párkány Borovi fenyő könyöklő
13.	Vasalás	Több ponton záródó ROTO, MACO-TREND típusú vasalat
14.	Felület	3rtg. szórt, kültéri fehér fedőfesték
15.	Üvegezés/ajtólap	2rtg. hőszigetelt üveg 4.16.4 LOW-E
16.	Tartozék	kézi távmozgató
17.	Megjegyzés	_____

18.	<p>Ábra</p> <p>6 mm SN70/41 16 mm levegő 10%, argon 90% 4 mm low-e</p>	
-----	--	--

1.	Alaprajzi jel	08
2.	Megnevezés	Kétszárnyú fa bejárati ajtó
3.	Méret	1,50/2,20
4.	Mellvédmagasság	pm=0,00
5.	Darabszám	1db.
6.	Nyitási irány	1db. jobbos
7.	Tipusszám	_____
8.	Tokkiképzés	csomómentes, három rétegből ragasztott Borovi fenyő hosztoldott
9.	Fal anyaga, vtg.	nagyméretű téglá
10.	Kilincs	eloxált alumínium (sárgaréz színű)
11.	Redőny	nincs
12.	Küszöb/könyöklő	van
13.	Vasalás	ROTO, MACO-TREND típusú vasalat, bejárati ajtóba 5 pontos zár szerkezet
14.	Felület	3rtg. szórt, AURO világos tölgy NR160-18 kültéri vastaglazúr
15.	Üvegezés/ajtólap	2cm rétegelt fabetét + 2cm extrudált ps+2cm rétegelt fabetét
16.	Tartozék	_____
17.	Megjegyzés	_____
18.	Ábra	

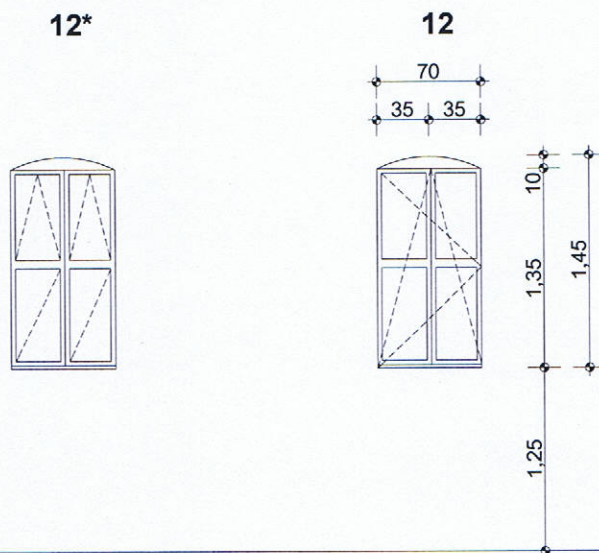
1.	Alaprajzi jel	09
2.	Megnevezés	Kétszárnyú fa bejárati ajtó
3.	Méret	1,40/2,10
4.	Mellvédmagasság	pm=0,00
5.	Darabszám	1db.
6.	Nyitási irány	1db. jobbos
7.	Típuszám	_____
8.	Tokkiképzés	csomómentes, három rétegből ragasztott Borovi fenyő hosztoldott
9.	Fal anyaga, vtg.	nagyméretű téglá
10.	Kilincs	eloxált alumínium (sárgaréz színű)
11.	Redőny	nincs
12.	Küszöb/könyöklő	van
13.	Vasalás	ROTO, MACO-TREND típusú vasalat, bejárati ajtóba 5 pontos zár szerkezet
14.	Felület	3rtg. szórt, AURO világos tölgy NR160-18 kültéri vastaglazúr
15.	Üvegezés/ajtólap	2cm rétegelt fabetét + 2cm extrudált ps+2cm rétegelt fabetét
16.	Tartozék	_____
17.	Megjegyzés	_____
18.	Ábra	

1.	Alaprajzi jel	10
2.	Megnevezés	Egyszárnyú fa bejárati ajtó felülviágítóval
3.	Méret	1,00/3,00
4.	Mellvédmagasság	pm=0,00
5.	Darabszám	1db.
6.	Nyitási irány	1db. jobbos
7.	Tipusszám	_____
8.	Tokkiképzés	csomómentes, három rétegből ragasztott Borovi fenyő hosztoldott
9.	Fal anyaga, vtg.	nagyméretű téglá
10.	Kilincs	eloxált alumínium (sárgaréz színű)
11.	Redőny	nincs
12.	Küszöb/könyöklő	van
13.	Vasalás	ROTO, MACO-TREND típusú vasalat, bejárati ajtóba 5 pontos zár szerkezet
14.	Felület	3rtg. szórt, AURO világos tölgy NR160-18 kültéri vastaglazúr
15.	Üvegezés/ajtólap	2cm rétegelt fabetét + 2cm extrudált ps+2cm rétegelt fabetét
16.	Tartozék	_____
17.	Megjegyzés	_____
18.	Ábra	

1.	Alaprajzi jel	11
2.	Megnevezés	Ablak
3.	Méret	70/1,40
4.	Mellvédmagasság	pm=1,30 - 2,00
5.	Darabszám	3db.
6.	Nyitási irány	1db. jobbos
7.	Tipusszám	_____
8.	Tokkiképzés	csomómentes, három rétegből ragasztott Borovi fenyő hosztoldott 68mm vtg.
9.	Fal anyaga, vtg.	nagyméretű téglá
10.	Kilincs	alumínium
11.	Redőny	nincs
12.	Küszöb/könyöklő	titáncink párkány Borovi fenyő könyöklő
13.	Vasalás	Több ponton záródó ROTO, MACO-TREND típusú vasalat
14.	Felület	3rtg. szórt, kültéri fehér fedőfesték
15.	Üvegezés/ajtólap	2rtg. hőszigetelt üveg 4.16.4 LOW-E
16.	Tartozék	kézi távmozgató
17.	Megjegyzés	_____
18.	Ábra	

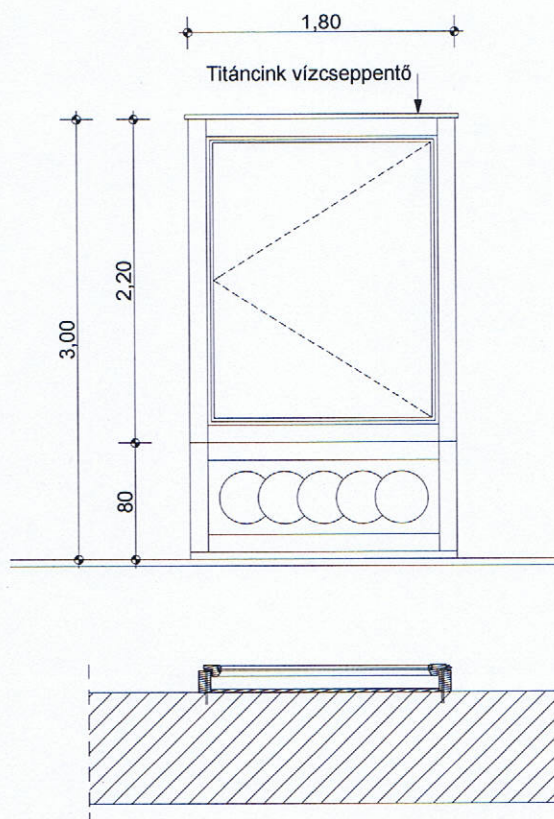
1.	Alaprajzi jel	12
2.	Megnevezés	Ablak
3.	Méret	70/1,45
4.	Mellvédmagasság	pm=1,25 - 1,45
5.	Darabszám	3db.
6.	Nyitási irány	1db. jobbos
7.	Tipusszám	_____
8.	Tokkiképzés	csomómentes, három rétegből ragasztott Borovi fenyő hosztoldott 68mm vtg.
9.	Fal anyaga, vtg.	nagyméretű téglá
10.	Kilincs	alumínium
11.	Redőny	nincs
12.	Küszöb/könyöklő	titáncink párkány Borovi fenyő könyöklő
13.	Vasalás	Több ponton záródó ROTO, MACO-TREND típusú vasalat
14.	Felület	3rtg. szórt, kültéri fehér fedőfesték
15.	Üvegezés/ajtólap	2rtg. hőszigetelt üveg 4.16.4 LOW-E
16.	Tartozék	kézi távmozgató
17.	Megjegyzés	_____

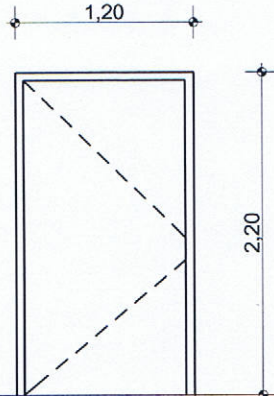
18. Ábra



1.	Alaprajzi jel	13
2.	Megnevezés	Fa kirakat vitrin
3.	Méret	1,80/3,00
4.	Mellvédmagasság	pm=0,00
5.	Darabszám	4db.
6.	Nyitási irány	nyíló jobbos
7.	Tipusszám	_____
8.	Tokkiképzés	csomómentes, három rétegből ragasztott Borovi fenyő hosztoldott
9.	Fal anyaga, vtg.	nagyméretű téglá
10.	Kilincs	nincs
11.	Redőny	nincs
12.	Küszöb/könyöklő	nincs
13.	Vasalás	dió pánt
14.	Felület	3rtg. szórt, AURO világos tölgy NR160-18 kültéri vastaglazúr
15.	Üvegezés/ajtólap	biztonsági üveg (6.6.2 VSG)
16.	Tartozék	_____
17.	Megjegyzés	_____

18. Ábra



1.	Alaprajzi jel	14
2.	Megnevezés	Egyszárnyú fa bejárati ajtó
3.	Méret	1,20/2,20
4.	Mellvédmagasság	pm=0,00
5.	Darabszám	1db.
6.	Nyitási irány	1db. jobbos
7.	Tipusszám	_____
8.	Tokkiképzés	csomómentes, három rétegből ragasztott Borovi fenyő hosztoldott
9.	Fal anyaga, vtg.	nagyméretű téglá
10.	Kilincs	eloxált alumínium (sárgaréz színű)
11.	Redőny	nincs
12.	Küszöb/könyöklő	van
13.	Vasalás	ROTO, MACO-TREND típusú vasalat, bejárati ajtóba 5 pontos zár szerkezet
14.	Felület	3rtg. szórt, AURO világos tölgy NR160-18 kültéri vastaglazúr
15.	Üvegezés/ajtólap	2cm rétegelt fabetét + 2cm extrudált ps+2cm rétegelt fabetét
16.	Tartozék	_____
17.	Megjegyzés	_____
18.	Ábra	

Állapotterv déli homlokzat m=1:100



Homlokzati anyagok

1. Fa portál - bejáratú ajtó - ablak
2. Fa kirakat vitrin
3. Műanyag nyílászáró
4. Alumínium ablak
5. Festett áblak
6. Festet homlokzati fal
7. Kőporos homlokzati fal

1

1

6

1

1

1

6

1

<div>  <div> 6721 SZEGED, TÍMÁR U. 8/B. Telefon: (62) 424-076 </div> </div>		
Rajzszám: A-1	Építmény megnevezése és építés helye: Szentés, Kossuth Lajos u. 8. alatti épület homlokzati felújításának építész kiviteli terve	
Méretarány: M=1:100	Rajz megnevezése: Kossuth Lajos utcai (déli) homlokzat - meglévő	
Kelt: 2011. 08.	Felelős tervező: Novák Péter okl. építészmérnök É-1-06-0088/13	Megbízó: Szentés Város Önkormányzata

Állapotterv északi homlokzat m=1:100

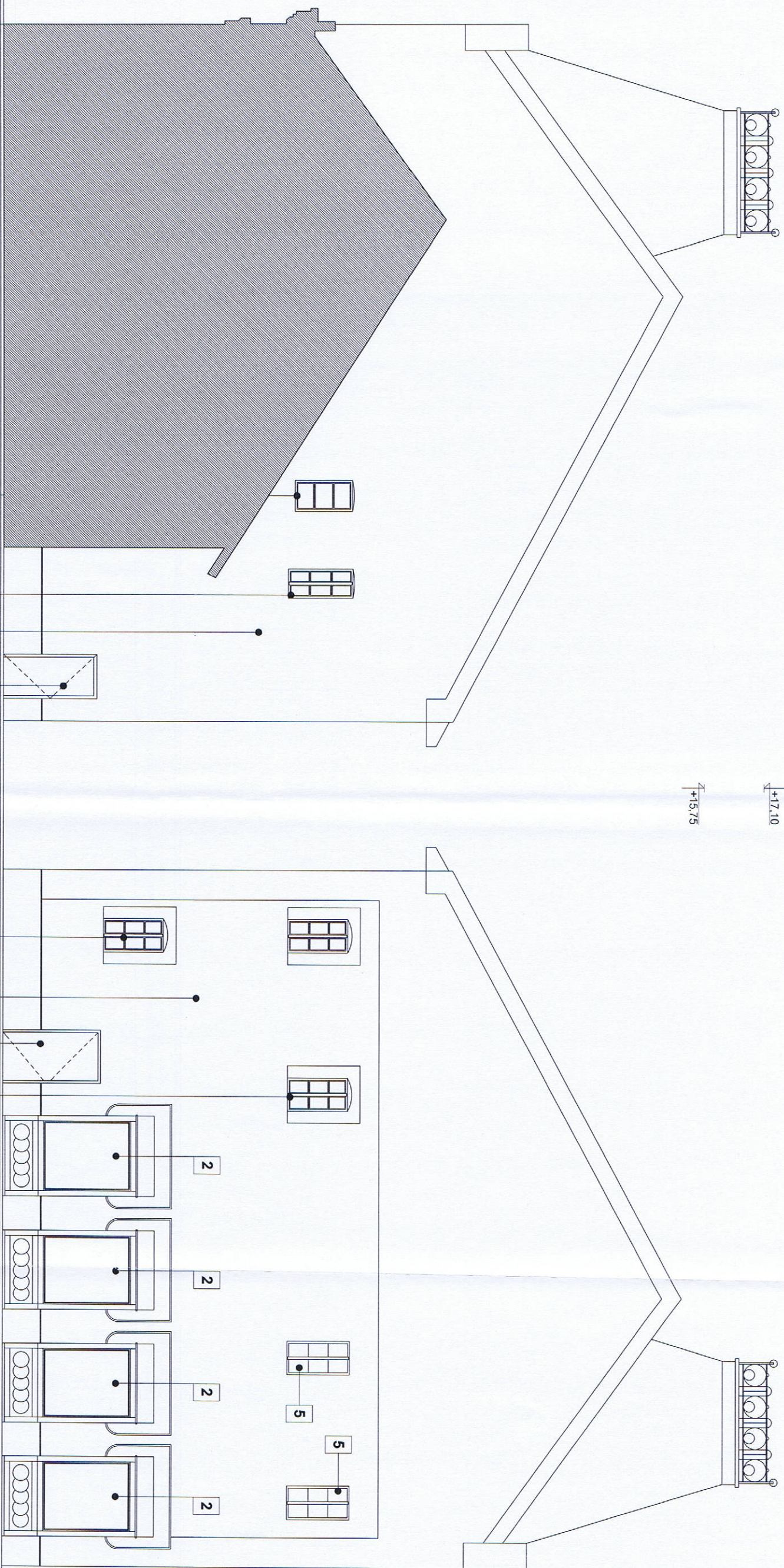


- Homlokzati anyagok
1. Fa portál - bejáratú ajtó - ablak
 2. Fa kirakat vitrin
 3. Műanyag nyílászáró
 4. Alumínium ablak
 5. Festett áblak
 6. Festet homlokzati fal
 7. Kőporos homlokzati fal

6721 SZEGED, TÍMÁR U. 8/B. Telefon: (62) 424-076		
Rajszám: A-2	Építmény megnevezése és építés helye: Szentes, Kossuth Lajos u. 8. alatti épület homlokzati felújításának építész kiviteli terve	
Méretarány: M=1:100	Rajz megnevezése: Északi homlokzat - meglévő	
Kelt: 2011. 08.	Felelős tervező: Novák Péter okl. építészmérnök É-1-06-0088/13	Megbízó: Szentes Város Önkormányzata

Állapotterv keleti homlokzat m=1:100

Állapotterv nyugati homlokzat m=1:100



Homlokzati anyagok

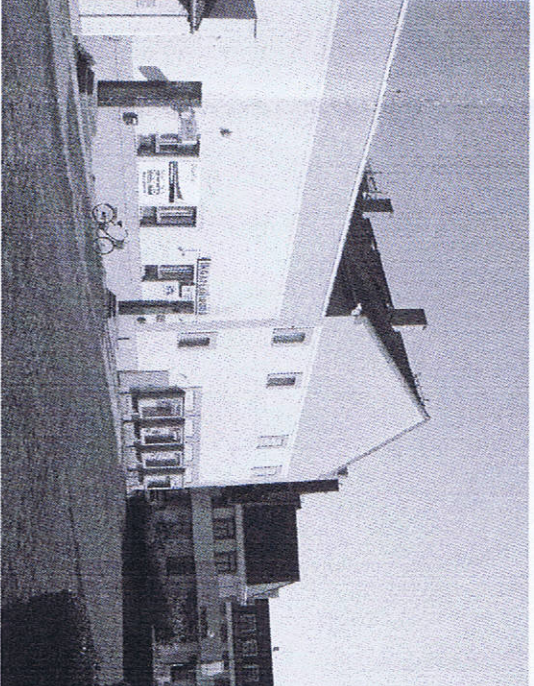
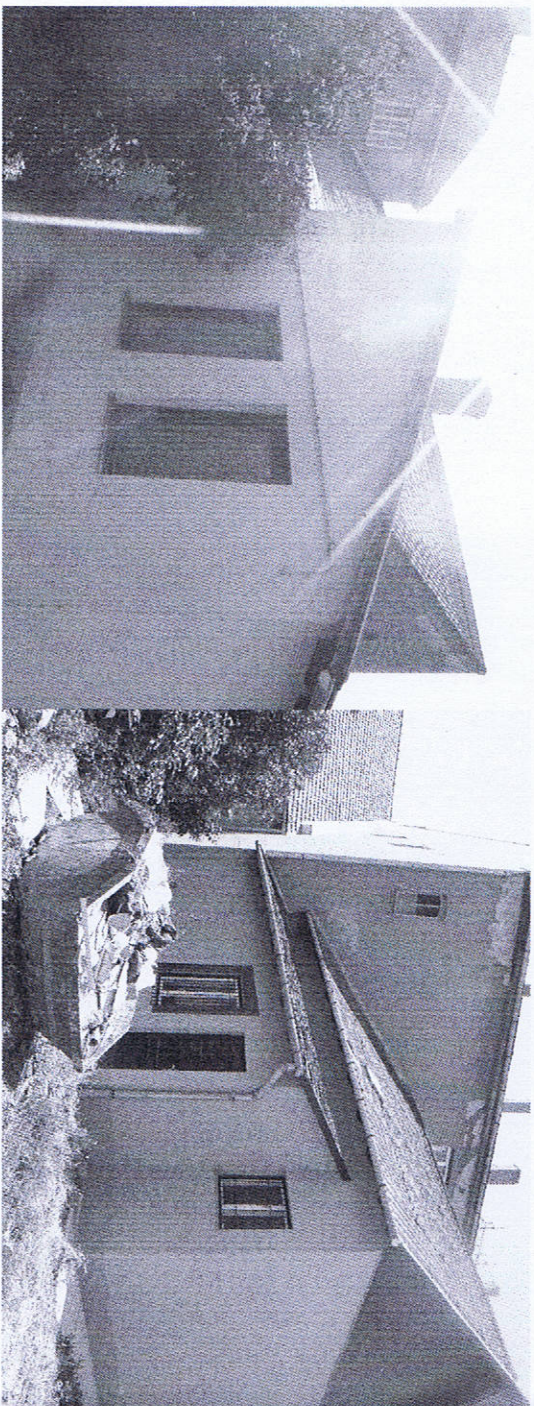
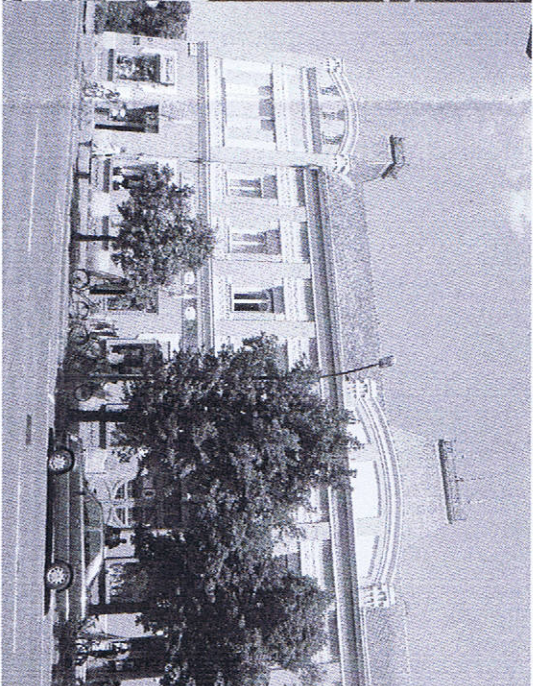
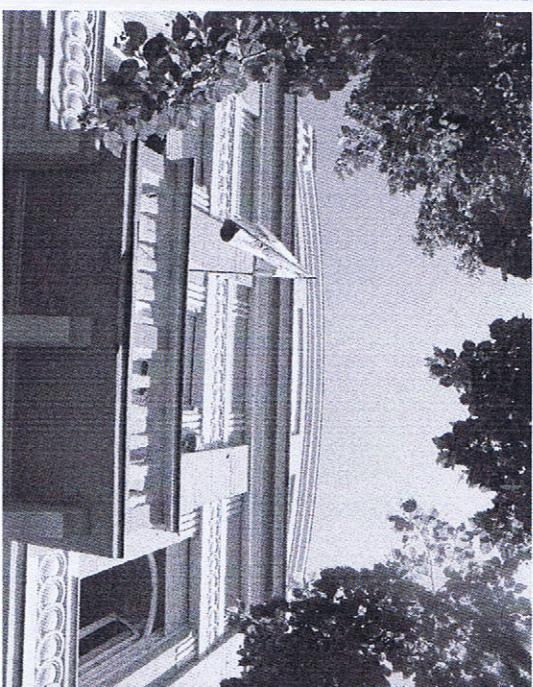
1. Fa portál - bejárati ajtó - ablak
2. Fa kirakat vitrin
3. Műanyag nyílászáró
4. Alumínium ablak
5. Festett áblak
6. Festet homlokzati fal
7. Köporos homlokzati fal

1 1 6 1

1 6 1 1

6721 SZEGED, TÍMÁR U. 8/B. Telefon: (62) 424-076	
Rajzsám: A-3	Építmény megnevezése és építés helye: Szentés, Kossuth Lajos u. 8. alatti épület homlokzati felújításának építész kivitelei terve
Méretarány: M=1:100	Rajz megnevezése: Kossuth Lajos utcai (keleti - nyugati) homlokzat - meglévő
Kelt: 2011. 08.	Feladás tervező: Novák Péter okl. építészmérnök E-1-06-0088/13
Megbízó: Szentés Város Önkormányzata	

FOTÓDOKUMENTÁCIÓ



<div> <div></div> <div>6721 SZEGED, TÍMÁR U. 8/B.</div> <div>Telefon: (62) 424-076</div> </div>		
Rajzsám:	Építmény megnevezése és építés helye:	
A-4	Szentés, Kossuth Lajos u. 8. alatti épület homlokzati felújításának építész kivitelei terve	
Méretarány:	Rajz megnevezése:	
	Fotódokumentáció	
Kelt:	Felelős tervező:	Megbízó:
2011. 08.	Novák Péter okl. építészmérnök É-1-06-0088/13	Szentés Város Önkormányzata